

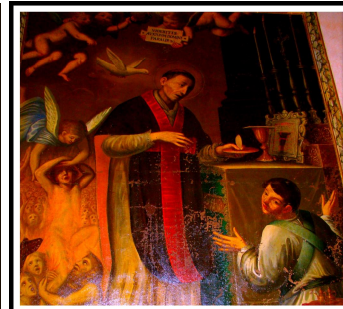
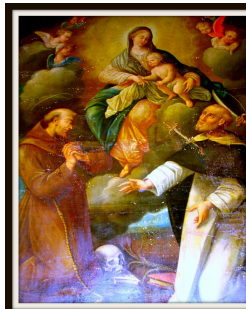
## COMUNE DI OZZANO MONFERRATO



### CHIESA DI SANTA MARIA ASSUNTA



Ozzano Monf.to - S.Maria Assunta



Appena al di fuori dal nucleo storico fu realizzata con funzioni di oratorio estivo dalla Compagnia dei Disciplinanti. L'edificio, in occasione delle varie epidemie ebbe anche la funzione di Lazzaretto. La struttura attuale risale al XVIII° secolo ed ha subito un restauro della facciata nel 1856. Il campanile, situato posteriormente, non è in asse con l'edificio. All'esterno, sul fianco sinistro, a metà dell'ultima lesena è murato un bel capitello medievale probabile elemento decorativo della precedente struttura. L'interno a navata unica presenta volta a botte e abside semicircolare. Nella chiesa sono conservate interessanti pale perlopiù sei/settecentesche. Nell'abside contornata da una elaborata decorazione è la Madonna Assunta, alla parete destra sono la Madonna con S. Antonio Abate e Sant'Agata, l'estasi di S. Antonio da Padova e una Madonna coi Ss. Pietro Martire e Francesco d'Assisi. Alla parete sinistra San Gregorio Magno e l'Immacolata Concezione.



*Sitting outside the historical village's core was used as a summer oratory by the Society of Disciplinants. The building, during various epidemics served as a Lazaretto. The present structure dates back to the 18th century and the façade has been restored in 1856. The bell tower, located behind, is not in line with the building. In the centre of the left outside wall a medieval capital is clearly visible, beautiful remain of a previous antique structure. The interior single-nave is topped by a barrel vault and ends on a semicircular apsis. Interesting painted panels from XVI°/XVII° century are preserved in the church. The Madonna Assunta painting stands in the apsis. On the right walls we can see 3 panels: Madonna with S. Antonio Abate and Sant'Agata, the S. Antonio da Padova ecstasy and the Madonna with S. Pietro Martire and S. Francesco d'Assisi. On the left wall 2 panels stand with S. Gregorio Magno and the Immacolata Concezione.*

*Juste à l'extérieur du centre historique, cette église a été construite comme oratoire par la Société des Disciplinantes; le bâtiment, à l'occasion d'épidémies, a aussi eu la fonction de lazaret. La structure actuelle remonte au XVIII<sup>ème</sup> siècle, la façade a été restaurée en 1856. Le clocher situé à l'arrière n'est pas dans l'axe avec le bâtiment. À l'extérieur, sur le côté gauche, au milieu du dernier pilier, on peut admirer un beau chapiteau médiéval, probablement un élément décoratif de la structure précédente. L'intérieur, à une seule nef, a une voûte en berceau et une abside semi-circulaire. Dans l'église on peut admirer des retables très intéressants du XVII<sup>e</sup> ou du XVIII<sup>e</sup> siècle. L'abside garde sur le mur droit l'Assomption de la Vierge Marie, entourée d'une décoration élaborée et la Vierge Marie avec S. Antonio Abate et Sant'Agata, l'extase de S. Antonio da Padova et aussi une Vierge Marie avec les Ss. Pietro Martire et Francesco d'Assisi; sur le mur de gauche San Gregorio Magno et l'Immaculée Conception.*

Per ulteriori Informazioni :



<https://it-it.facebook.com/ozzanoeventi>



[https://it.wikipedia.org/wiki/Ozzano\\_Monferrato](https://it.wikipedia.org/wiki/Ozzano_Monferrato)

Visite guidate dell'antico Borgo nell'ambito di Castelli Aperti o su prenotazione

Guided tours of the ancient Borgo in the context of Castelli Aperti or by reservation.

Visites guidées de l'ancien bourg à l'occasion de « Castelli Aperti » ou sur réservation.